

空気の汚れ検知用ガスセンサを適用したデモ

デモ機システム図

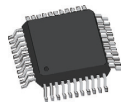


MEMS センサ
TGS8100



フィガロ技研(株)

RL78/G13



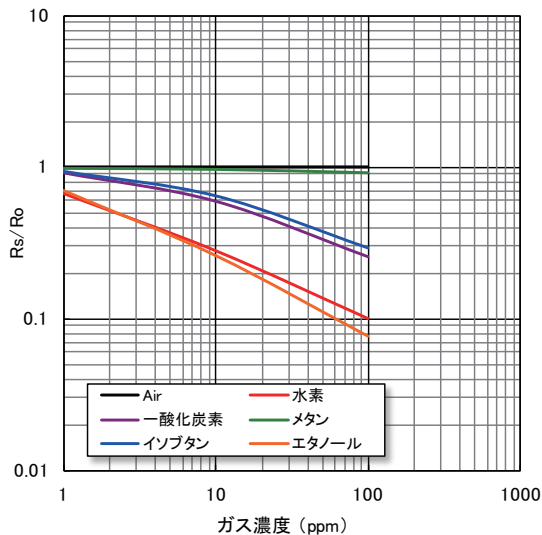
ルネサスエレクトロニクス(株)



空気の汚れ検知用ガスセンサ

- ・表面実装タイプ
- ・小型化: 2.5mm×3.2mm×0.99mm
- ・低消費電流: 15mW
- ・タバコ、調理臭に高感度
- ・長寿命で低コスト
- ・応用
室内エアモニター
空気清浄器コントロール
換気扇コントロール
レンジフードコントロール

R_s = 各種濃度のガス中でのセンサ抵抗値
 R_o = 清浄大気中でのセンサ抵抗値



RL78シリーズMCUの特長

- ・低消費電力:
3つの低消費電力モードを搭載
44 μ A/MHz動作
- ・広い拡張性:
10~144ピン/1~768KB Flash
周辺機能端子を再配置可能
- ・高性能:
1.6 DMIPS/MHzの高い処理性能
電源電圧1.6~5.5V対応
- ・システムコスト低減:
高精度オンチップ・オシレータ
その他、周辺機能を内蔵
- ・安心の安全機能:
家電安全規格(IEC60730) 対応可能
高温動作 (~150°C)

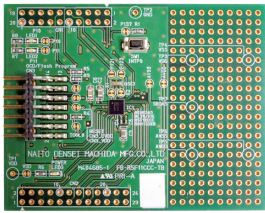
評価実績済のセンサ

- ・サーミスタ
- ・熱電対
- ・測温抵抗体
- ・湿度センサ
- ・圧力センサ
- ・気圧センサ
- ・流量センサ
- ・ガスセンサ
- ・歪ゲージ
- ・荷重センサ
- ・超音波センサ
- ・ドップラーセンサ
- ・加速度センサ
- ・水位センサ
- ・照度センサ
- ・電流センサ

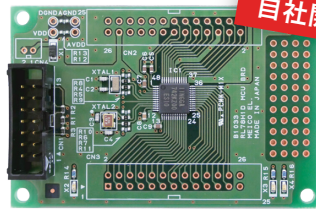
上記以外にも用途に合ったセンサを弊社で検討することが出来ます。

アナログ機能内蔵マイコンの技術サポートと開発支援

アナログ内蔵マイコン評価ボードのラインナップと開発環境



商品名:RL78/I1E MCUボード
型式:FB-R5F11CCC-TB



商品名:RL78/H1D MCUボード
型式:ME-B1033

自社開発



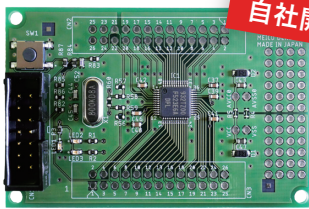
E1 エミュレータ



E2 エミュレータ



PC



商品名:RX23E-A MCUボード
型式:ME-B1041

自社開発

評価したいセンサを実装するための
スペースエリアを実装



E2 エミュレータ lite

(※) オンチップ・デバッグ・エミュレータ は別売りです。

サポートモデル

明光電子は、センサ、マイコン、通信モジュール、基板含めボードに実装し、モジュール、ユニットレベルで販売・提供します。



開発サポート範囲

初めて、評価頂くお客様に、弊社のアナログ開発エンジニアが、初期評価段階のアナログ回路設計支援、評価結果のレポート、弊社評価ボードへのセンサ実装、開発ツールの立ち上げ / 使い方のサポートなど、個別でサポート中。すでに、数十社のお客様にサポート実績あり。アナログ回路のノウハウ提供することで大変、好評頂いております。是非、開発検討段階の際に、ご活用ください。

お客様の
開発日程
イメージ

